

社の“古民家”でゆっくり 過ごしませんか？ 利用者募集！



神戸（ごうど）の館って？

- ・ 真庭・社地域が元気になることを行う。
- ・ 地域の人、地域外の人、若い人、高齢の人が出会う場とする。
- ・ 持続可能（人もお金も）なスタイルで運営する。

ことを目的に地域が運営しています。

行き届かないこともあるかもしれませんが、
ありのままの真庭社地域をお楽しみいただくと幸いです。



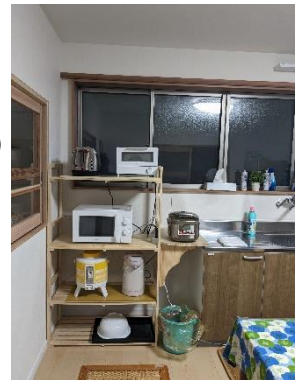
1階に和室、洋室（2ベッド）、
キッチン、2階に個室があります。

活用を想定する人

- ・ 真庭社地域の空間で過ごしてみたいと思う人
- ・ 真庭へ移住を考えている人

活用できるものリスト【無料】

- ・ 無料Wifi ※速度等を保障するものではありません。
 - ・ ドライヤー
 - ・ トイレ 2つ
（屋内、屋外（ウォシュレット付き））
 - ・ お風呂・シャワー
 - ・ キッチン
 - ・ レンジ、オーブントースター、炊飯器
 - ・ 冷蔵庫
 - ・ お鍋、お皿（若干あります）
 - ・ 掃除道具
 - ・ スクリーン
 - ・ 扇風機 1台
 - ・ 移動用ベッド 2台
 - ・ ふとん 10セット
 - ・ ゴミ袋
- ※中身はご自身でご用意ください。



1階の和室の様子



ひとつおりのキッチン
グッズが揃っています

ご利用の流れ

メールで、1週間前までに下記項目を連絡

- 利用プログラム（体験orプチプログラム）
- 利用日、利用時間、目的、人数
- ご来館時間
- オプションプログラムの利用希望

ご予約および当日の連絡先

神戸の館事務局
info.goudo@gmail.com

- ・ お申し込みから、3日以内に事務局から連絡あいていれば、予約完了

利用料金

プログラム料金

キャンセル料：3日前20%、2日前50%、
※当日・無断キャンセルにつき費用を全額いただきます。振込先
はメールにてお知らせします。

真庭社地域体験プログラム(25時間プログラム) 大学のゼミや家族と田舎で団らんに最適！

- 1日、真庭地域や社地域を自由に体験いただくプログラムです。
- 開始時間：10時～19時の間です。申込時にお知らせください。
- 終了時間：翌11時
- 定員は最大10人です。

3,000円/回・人

- 小学生・中学生：1,500円/回・人
- 幼児：無料
- 学生・障がい者割引 1,000円/回・人引き

プチプログラム(時間利用) ヨガ教室など趣味やのんびりした空気でのお仕事などに最適！

- 9時～17時の利用を想定しています。半日単位です。
- 会議や教室の開催、コワーキングでの利用などを想定しています。
- 申し込み時に、利用時間をお知らせください。
- プチプログラムの時は、アルコールの飲食利用はお控えください。

半日 9:00～13:00 2,000円
半日 13:00～17:00 2,000円

- 10人まで
- 左記価格はグループ料金です。

半日 9:00～13:00 4,000円
半日 13:00～17:00 4,000円

- 11人以上
- 左記価格はグループ料金です。

地域のオプションプログラム(有料)

下記ご希望の方は、お申し込み時にご相談ください。

- 歴史地域ガイド 2,000円/人(土産付き)
- 地域の散策案内 時価
- 農業体験 時価 など



ご利用前に、ご一読ください！

- 地域の方が、運営する地域の施設になります。そのため、奥の事務所(台所そばの土間部分)に地域の人が入り出す場合があります(※常駐しているわけではありません)。
- ご利用後は、原状回復、清掃をお願いしています。
- ゴミは、お持ち帰りをお願いします。
- 館内は、禁煙です。
- ペットは、現段階ではご遠慮をお願いしています。
- 支払いは現金のみとなります。出来るだけお釣りのないようご準備をお願いします。
- 静かな集落に立地します。大声・大音量にお気をつけください。(特に、21時以降は地域の方々の暮らしへご配慮をお願いします)